

LA (R)EVOLUTION DU DECHIQUETAGE

Développements du programme de déchiqueteurs

LEUCO et Déchiquetage, deux concepts qui vont de paire.

Le programme des déchiqueteurs a été complètement optimisé pour les nouvelles conditions d'utilisation

Le PowerTec

Evolution en PowerTec S :

Augmentation du nombre de dents de finition et réduction des dents de déchiquetage pour une meilleure qualité de coupe dans les différents décors avec des tenues de coupe plus importantes. Préconisé principalement pour des largeurs de déchiquetage normales.

Le CompactTec

Evolution en CompactTec N :

Très bonne qualité et tenue de coupe quel que soit le type de panneau revêtu, ainsi que dans le milieu des panneaux grâce à sa composition de dents négatives et à la division spéciale des différentes dents de déchiquetage sur le corps.

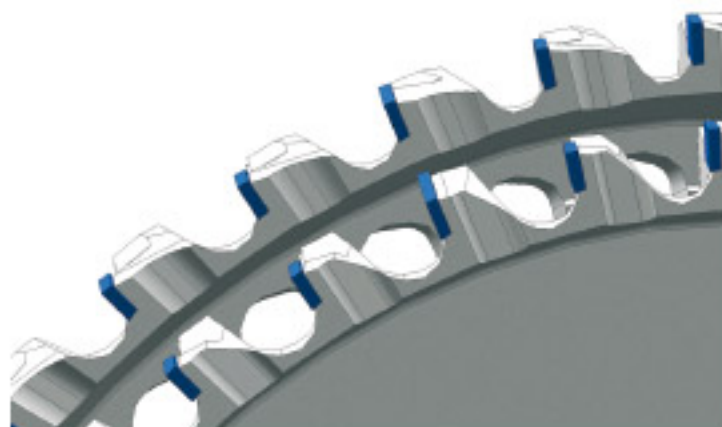
Le TwinTec

Evolution en TwinTec CM :

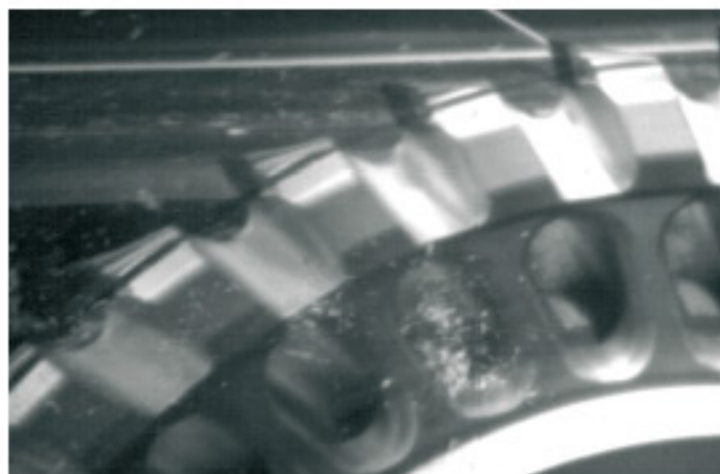
Twin Tec - L'universel

De nouvelles variantes de déchiquetage et de lames donnent la possibilité d'adapter rapidement le déchiqueteur à chaque besoin. Après un démarrage en production au carbure, l'évolution en version diamant se fait aisément.

Les nouvelles variantes de lames de déchiqueteurs permettent les possibilités réservées jusqu'alors aux déchiquet-



Déchiqueteur en gradin avec orientation des copeaux vers l'intérieur



Visualisation des copeaux dans le déchiqueteur en gradin

eurs compacts. L'exécution Chip-Meister assure une évacuation du copeau optimale.

Quelles sont les prochaines évolutions ?

De nouvelles idées sont en projet et les résultats suite aux premiers essais sont prometteurs.

Ex. Déchiqueteur en gradin avec orientation des copeaux vers l'intérieur ■

